



Critères de prise de décision dans le choix d'un lieu d'exercice

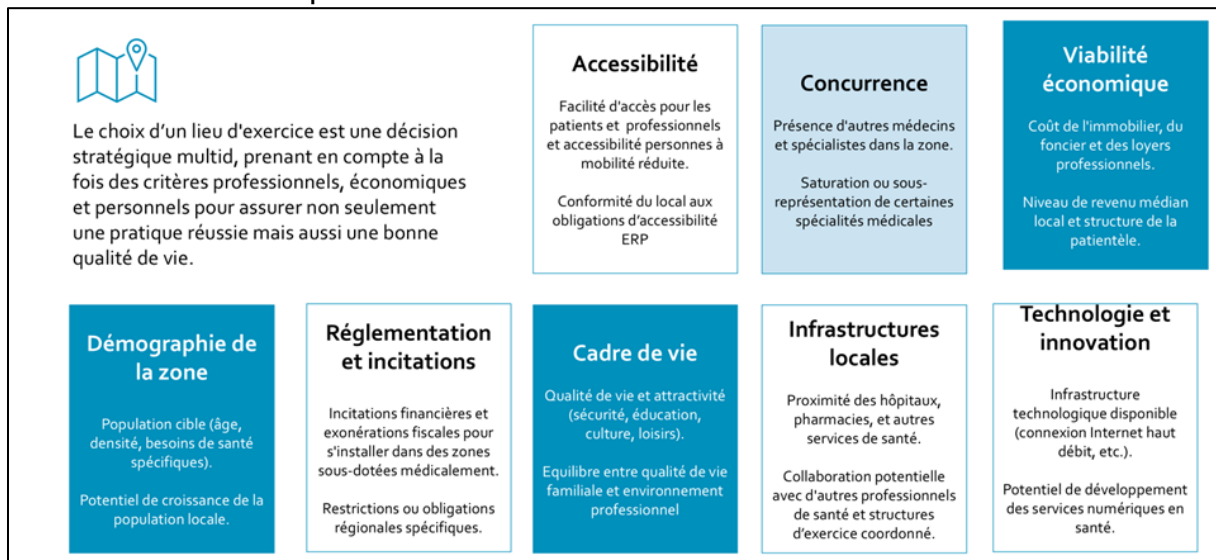
www.med-in-occ.org – Tous droits réservés

Lorsqu'un médecin envisage de s'installer en libéral, il est crucial de considérer non seulement les aspects professionnels et économiques, mais aussi les aspirations personnelles et la situation familiale. Le choix du lieu d'exercice est une décision cruciale pour un médecin libéral. Cette décision impacte non seulement la qualité de vie du médecin, mais également la satisfaction des patients et le succès de la pratique.

Le choix du lieu d'installation d'un médecin en libéral doit prendre en compte une multitude de critères, qui peuvent grandement influencer la viabilité économique du projet. Une analyse approfondie et une évaluation de ces critères personnels et professionnels garantiront une installation réussie et durable.

Les principaux facteurs à considérer peuvent être classés en trois grandes catégories : besoins de santé, offre de santé, et environnement de travail.

Illustration 1 – Les critères pour choisir un lieu d'installation



Selon vos aspirations professionnelles et personnelles, définissez certains critères prioritaires et pré-délimitez un territoire géographique d'installation - Exemples :

- Volonté d'exercer en zone rurale ou urbaine.
- Volonté de retourner sur un territoire connu/ de famille.
- Volonté d'intégrer un cabinet de groupe/une MSP.
- Volonté de s'installer sur un territoire permettant d'exercer un sport / une passion.

I Critères concernant les besoins de santé

Pour un médecin comprendre les besoins de la population d'un territoire avant de s'y installer est essentiel pour plusieurs raisons. Cela permet d'assurer que les services proposés correspondent à la demande locale et de maximiser l'efficacité des soins. Cela peut influencer positivement l'intégration dans le réseau de santé local et favoriser des collaborations fructueuses avec d'autres professionnels de santé. Comprendre les besoins de santé de la population locale est essentiel pour s'assurer que l'installation du médecin répondra aux attentes et aux besoins des patients.

- **Analyse Démographique**
Évaluer la structure démographique de la population (âge, sexe, taux de croissance) pour anticiper les besoins en soins. Par exemple, une population vieillissante peut indiquer une forte demande pour des soins gériatriques.
- **Prévalence des Maladies**
Analyser les statistiques locales sur la prévalence des maladies chroniques et des pathologies courantes pour adapter l'offre de soins. Cela permet d'ajuster les services en fonction des besoins réels.
- **Tendances en Santé**
Identifier les tendances émergentes en matière de santé et de bien-être dans la région (par exemple, une augmentation des demandes pour des soins gériatriques ou pédiatriques).
- **Besoins en Soins Spécialisés**
Identifier les besoins en soins spécialisés dans la région peut également orienter le choix du lieu d'exercice. Les zones avec une forte demande pour certaines spécialités médicales peuvent offrir des opportunités significatives pour les médecins.



Une bonne connaissance des besoins locaux aide également à anticiper les défis spécifiques, tels que des maladies prévalentes ou des lacunes dans l'accès aux soins spécialisés. Cela permet d'ajuster l'offre de services pour mieux servir les patients et de renforcer la viabilité économique de la pratique.

II Critères concernant l'offre de santé

L'offre de santé locale est un critère déterminant. Un libéral doit s'assurer que l'emplacement choisi permet de répondre aux besoins de la population tout en bénéficiant de la collaboration d'autres professionnels de santé.

- **Concurrence Locale**
Évaluer la densité de professionnels de santé existants dans la région pour identifier les niches ou les zones de saturation. Une faible densité de médecins peut signifier une forte demande non satisfaite.
- **Opérations de collaboration**
Possibilité de travailler en réseau avec d'autres professionnels de santé (pharmaciens, kinésithérapeutes, spécialistes) pour offrir des soins intégrés. Cela permet de fournir des soins plus complets et coordonnés.
- **Présence de structure d'exercice coordonné**
Les MSP (Maisons de Santé Pluriprofessionnelles) et les CPTS (Communautés Professionnelles Territoriales de Santé) constituent des formes d'exercice coordonné encouragées par la convention médicale 2024-2029. Elles peuvent ouvrir l'accès à des aides financières et logistiques spécifiques.
- **Proximité des Infrastructures Médicales**
Proximité des hôpitaux, cliniques et laboratoires pour faciliter les collaborations et les références de patients. Une proximité avec d'autres établissements de santé permet de simplifier les transferts et les consultations spécialisées.

■ Cadre réglementaire et aides

Conformité aux réglementations locales en matière de zonage, de sécurité et d'exercice de la médecine. Subventions, incitations fiscales et aides financières pouvant être mobilisées dans certaines zones. A partir du 1^{er} janvier 2026, la convention médicale 2024-2029 remplace les anciens contrats démographiques par des aides forfaitaires directes à l'installation, versés par l'Assurance Maladie sous conditions d'exercice coordonné et de maintien d'activité minimale. Support et initiatives des collectivités locales pour attirer les professionnels de santé dans des zones sous-dotées.



Vigilance : l'étude des besoins et de l'offre de santé nécessitent d'anticiper les éventuelles évolutions et dans la mesure du possible, de faire des projections. A regarder notamment, l'âge des médecins encore en activité, la présence d'établissement de santé et leur évolution (ouverture/fermeture de service, innovation...)

III Critères concernant l'environnement de travail

Lorsqu'un médecin choisit son lieu d'installation, il doit prendre en compte plusieurs critères relatifs à son cadre de vie pour s'assurer d'une bonne intégration personnelle et professionnelle. Ces critères aident à s'assurer que le médecin et le cas échéant, sa famille, pourront s'épanouir et maintenir un équilibre entre vie professionnelle et personnelle dans le lieu choisi pour l'installation du cabinet médical.

Illustration 2 – Les critères de choix d'installation liés à l'environnement de travail



La qualité de l'environnement de travail est déterminante pour les patients mais aussi pour le bien-être personnel et familial du médecin.

■ Accessibilité physique

Proximité des transports publics, accessibilité routière et disponibilité de parkings. Un cabinet bien desservi par les transports en commun et les grandes routes est plus facilement accessible pour les patients.

■ Services disponibles

Disponibilité des services essentiels tels que les écoles, les commerces, les infrastructures sportives et culturelles. La proximité de ces services peut influencer la décision d'installation en fonction des besoins personnels et familiaux.

■ Sécurité et tranquillité

Niveau de sécurité et de tranquillité de la région pour assurer un cadre de vie agréable. La sécurité du quartier où se trouve le cabinet est essentielle pour la tranquillité d'esprit du médecin et de ses patients.

▪ **Qualité de vie**

Niveau de pollution, espaces verts, climat et ambiance générale de la région. Un environnement sain et agréable est crucial pour la santé et le bien-être général.

▪ **Potentiel de développement**

Régions en croissance démographique offrant un potentiel accru de développement du cabinet. Plans de développement locaux tels que la construction de nouveaux logements ou de centres commerciaux. Tendances économiques locales influençant le pouvoir d'achat et la demande pour des services médicaux.

▪ **Accessibilité pour les personnes à mobilité réduite**

Infrastructures adaptées pour les patients à mobilité réduite (rampes, ascenseurs, toilettes accessibles). Cette accessibilité répond aux exigences du Code de la construction et de l'habitation et aux obligations issues du décret du 19 avril 2023 renforçant les contrôles d'accessibilité dans les établissements recevant du public de 5^e catégorie, dont les cabinets médicaux libéraux.

Bonne pratique : pensez à définir votre budget



Le budget est un facteur déterminant dans le choix du lieu d'exercice. Un budget bien planifié permet d'assurer la pérennité du projet d'installation. Le recours à un expert-comptable facilite l'évaluation de la viabilité économique du projet et la comparaison entre territoires.

- **Coûts d'installation** : incluent l'achat ou la location du local, les travaux de rénovation, l'achat de matériel médical, et les frais administratifs. Il est important de comparer les coûts dans différentes localisations pour choisir un endroit qui correspond au budget alloué.
- **Frais de fonctionnement** : comprennent le loyer, les charges, les salaires du personnel, les fournitures médicales, et les frais d'assurance. Une estimation précise de ces coûts aide à éviter les difficultés financières à long terme.
- **Dépenses imprévues** : il est prudent de prévoir une marge pour les dépenses imprévues telles que des réparations urgentes ou des mises à jour technologiques. Cela permet de maintenir le bon fonctionnement du cabinet sans interruption.
- **Régularisations fiscales post-installation** : impôts sur le revenu et cotisations sociales N+1, N+2 et N+3.

Le travail en groupe peut offrir des avantages notamment en termes de partage des ressources (frais de personnel, des équipements et des locaux...)

Essentiel



Lors d'un projet d'installation, le médecin libéral devra étudier attentivement le territoire avant de confirmer le choix de son lieu d'exercice :

- Sélectionner un (ou plusieurs) territoire(s) qui semble(nt) correspondre à ses aspirations,
- Analyser les besoins en santé du territoire,
- Étudier l'offre de santé existante,
- Vérifier l'environnement au quotidien, pour les aspects professionnels et personnels,
- Confirmer la viabilité financière du projet (en adéquation avec le budget défini).

Le choix du lieu d'exercice pour un médecin libéral est une décision complexe qui nécessite une évaluation approfondie de ces multiples critères qui favorisera leur succès professionnel et leur bien-être personnel.

Date de mise à jour : janvier 2026



Mots clés : #Médecinlibéral #Lieuexercice #Besoinsdesanté #Offredesanté #Environnementdetravail
#Analysedémographique #Prévalencedesmaladies #Tendancesensanté #Soinsspécialisés
#Concurrence locale #Collaboration #Maisonsdesanté #Infrastructuresmédicales #Cadreréglementaire
#Accessibilitéphysique #Mobilitéréduite #Qualitédevie #Servicesdisponibles #Sécurité
#Potentiieldedéveloppement #Budget