

# Intégrer ses aspirations personnelles & sa situation familiale dans son projet

www.med-in-occ.org – Tous droits réservés

Lorsqu'un médecin envisage de s'installer en libéral, il est important de prendre en compte non seulement les aspects professionnels et économiques, mais aussi ses aspirations personnelles et sa situation familiale. Il est important de trouver un **EQUILIBRE** entre les **EXIGENCES PROFESSIONNELLES** et les **BESOINS PERSONNELS** et familiaux.

Une **PLANIFICATION SOIGNEUSE**, une **COMMUNICATION OUVERTE** avec les proches et une **FLEXIBILITE** dans l'organisation du travail sont des clés pour réussir cette transition et s'assurer d'une installation harmonieuse et épanouissante.

## I Définir vos aspirations personnelles

Les aspirations personnelles pour un médecin libéral incluent l'épanouissement professionnel en choisissant une spécialisation passionnante et en définissant des objectifs de carrière clairs. L'équilibre entre vie professionnelle et personnelle est essentiel, avec des horaires de travail adaptés et du temps réservé pour les loisirs et activités sociales.

La formation continue et le développement personnel sont cruciaux, nécessitant un environnement offrant des opportunités de formation et de réseautage professionnel pour rester à jour et échanger avec des pairs.

### Épanouissement professionnel

- **Spécialisation et intérêts** : choisir une spécialisation ou un domaine d'intérêt qui passionne le médecin et dans lequel il souhaite se perfectionner.
- **Objectifs de carrière** : définir des objectifs à court, moyen et long terme pour évaluer la compatibilité avec l'exercice en libéral.

### Équilibre vie professionnelle/vie personnelle

- **Horaires de travail** : planifier des horaires compatibles avec les besoins personnels. Éviter les plages horaires trop étendues ou irrégulières.
- **Activités personnelles** : prévoir du temps pour les loisirs, les hobbies, et les activités sociales qui contribuent au bien-être personnel.

### Formation continue et développement personnel

- **Opportunités de formation** : s'assurer que l'environnement choisi offre des opportunités pour des formations continues, des séminaires et des conférences.
- **Réseautage professionnel** : rejoindre des réseaux, communautés d'exercice coordonnées ou associations professionnelles pour échanger avec des pairs, mutualiser les ressources et rester à jour sur les évolutions scientifiques et réglementaires.



Les aspirations professionnelles d'un médecin libéral peuvent être variées et dépendent souvent des intérêts personnels et des **OBJECTIFS DE CARRIÈRE SPECIFIQUES** de chaque individu. Voici quelques exemples d'aspirations professionnelles courantes pour un médecin libéral :

#### Excellence clinique :

- Offrir des soins de haute qualité et maintenir des standards élevés en matière de soins aux patients.
- Se spécialiser dans un domaine particulier de la médecine pour devenir un expert reconnu.

#### Contribution à la communauté :

- S'impliquer dans des activités communautaires ou des programmes de santé publique pour améliorer la santé globale de la communauté.
- Offrir des services gratuits ou à tarif réduit à des populations défavorisées.

#### Recherches et publications :

- Participer à des projets de recherche clinique et publier des articles dans des revues médicales pour contribuer à l'avancement de la médecine.
- Collaborer avec des institutions académiques ou des laboratoires de recherche.

#### Enseignement et mentorat :

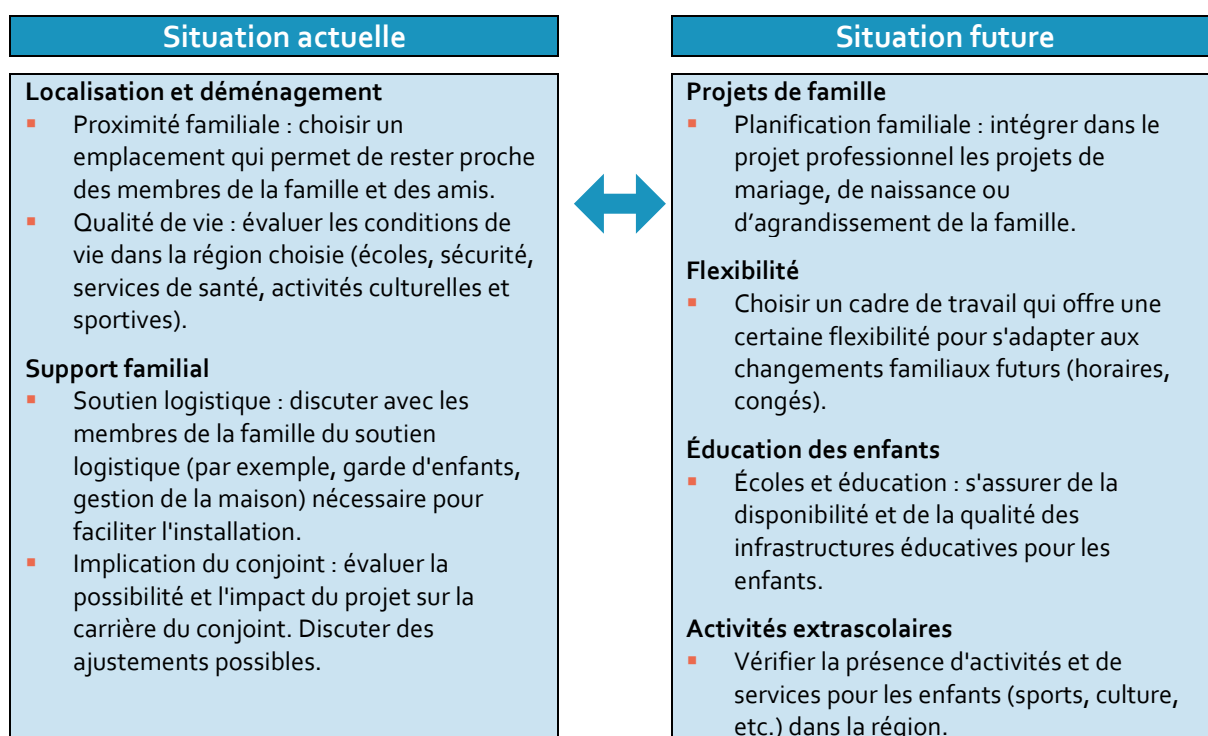
- Former et encadrer des étudiants en médecine, des internes ou d'autres professionnels de la santé.
- Participer à des programmes éducatifs ou donner des conférences dans des institutions médicales.

#### Innovation et technologie :

- Adopter et intégrer des technologies innovantes telles que la télémédecine pour améliorer l'accès aux soins, la coordination entre professionnels et l'efficacité des prises en charge.
- S'impliquer dans le développement de nouvelles technologies médicales ou de nouvelles approches thérapeutiques.

Chaque médecin libéral peut avoir une combinaison unique de ces aspirations en fonction de ses priorités, de ses intérêts et de ses circonstances personnelles.

## II Situation familiale actuelle & future



Les enjeux de la situation familiale actuelle et future d'un médecin libéral incluent la localisation et les éventuels déménagements, en choisissant un emplacement proche de la famille et offrant une bonne qualité de vie.

Le soutien familial, avec la logistique et l'implication du conjoint, est essentiel pour faciliter l'installation. Pour la situation familiale future, il est important de planifier en tenant compte des projets de famille et de choisir un cadre de travail flexible pour s'adapter aux changements. Enfin, la disponibilité et la qualité des infrastructures éducatives et des activités extrascolaires pour les enfants doivent être assurées dans la région choisie.

## Il n'est pas possible de tout anticiper !



**La vie professionnelle d'un médecin libéral peut connaître divers changements, influencés par plusieurs facteurs.**

Tout d'abord, l'évolution des connaissances médicales et des technologies peut nécessiter une formation continue pour rester à jour et intégrer de nouvelles pratiques. Ensuite, les changements réglementaires ou législatifs, comme les réformes du système de santé, peuvent imposer de nouvelles contraintes administratives ou modifier les conditions d'exercice. L'évolution de la patientèle, par exemple avec le vieillissement de la population ou l'émergence de nouvelles pathologies, peut aussi impacter la pratique quotidienne.

De plus, les attentes croissantes des patients en matière de qualité de soins et d'accessibilité, notamment via la télémedecine, peuvent entraîner une adaptation des services proposés. Les fluctuations économiques peuvent affecter la rentabilité du cabinet et nécessiter des ajustements financiers.

Par ailleurs, des collaborations avec d'autres professionnels de santé ou la participation à des réseaux de soins peuvent se développer. Enfin, des événements personnels, comme des choix familiaux ou des aspirations de carrière, peuvent conduire à une réorientation professionnelle ou à une réduction de l'activité.

## III Concilier ses aspirations & sa situation familiale

### 1 – Un équilibre et des compromis nécessaires

Les aspirations personnelles et la situation familiale d'un médecin libéral incluent le partage des responsabilités avec le conjoint et l'embauche de personnel de soutien pour alléger la charge de travail. Choisir des modes d'exercice comme l'exercice en groupe ou en maison de santé, ainsi que l'intégration des téléconsultations, permet une meilleure flexibilité des horaires.

Une planification et une organisation rigoureuses, avec l'utilisation d'outils de gestion du temps et la planification de périodes de repos, sont essentielles pour maintenir un équilibre sain entre vie professionnelle et personnelle.

#### Partage des responsabilités

- Partenariat avec le conjoint : travailler en étroite collaboration avec le conjoint pour partager les responsabilités familiales et professionnelles.
- Embauche de personnel de soutien : envisager l'embauche de personnel administratif ou d'assistants médicaux pour réduire la charge de travail et se concentrer sur les aspects médicaux.

#### Choix du mode d'exercice

- Exercice en commun ou en maison de santé : privilégier des modes d'exercice qui permettent de partager les charges et d'offrir une meilleure flexibilité des horaires.
- Téléconsultations : intégrer les consultations en ligne pour offrir plus de flexibilité dans l'emploi du temps et maintenir le suivi des patients.

## Planification et organisation

- Agenda bien structuré : utiliser des outils de gestion du temps pour optimiser les journées et éviter les débordements.
- Prévoir des périodes de repos : planifier des congés, des périodes de repos régulières et des temps de déconnexion pour éviter le burn-out.

## 2 - Des choix qui pourront toujours être réajustés



Un libéral peut choisir de n'exercer que quelques années dans un lieu donné pour plusieurs raisons, c'est logique personne ne pouvant planifier tous les éléments de sa vie, mais aussi une tendance sociétale qui pousse à des changements réguliers. Vous ne serez peut-être libéral que quelques années, avec une double activité ou parce que vous avez envie d'arrêter une activité salariée...

Des opportunités professionnelles plus attractives ailleurs, telles que l'intégration d'un cabinet prestigieux ou la spécialisation, peuvent motiver un déménagement.

Les évolutions personnelles, comme des besoins familiaux ou la recherche d'une meilleure qualité de vie, influencent aussi cette décision. N'oubliez jamais que c'est peut-être la situation évoluant de votre conjoint/partenaire qui dictera une modification de votre activité !

Les conditions de travail locales, parfois difficiles, et la quête d'un environnement professionnel plus épanouissant peuvent pousser au changement.

Les fluctuations économiques locales et les variations dans la composition de la patientèle jouent également un rôle. Le désir de développement professionnel, de formations spécifiques, ou de collaboration avec des experts peut nécessiter un changement de lieu.

Enfin, l'équilibre entre vie personnelle et professionnelle et l'accès à des infrastructures et services de qualité sont des facteurs déterminants.

## Essentiel



Lorsqu'un médecin envisage de s'installer en libéral, il est crucial de considérer non seulement les aspects professionnels et économiques, mais aussi les aspirations personnelles et la situation familiale.

Épanouissement professionnel, équilibre vie professionnelle/vie personnelle et formation continue sont essentiels pour une carrière réussie.

Les choix doivent inclure une spécialisation passionnante, des objectifs clairs, des horaires adaptés et du temps pour les loisirs.

La situation familiale nécessite un emplacement favorable, le soutien du conjoint, et des infrastructures éducatives de qualité. Partager les responsabilités, intégrer les téléconsultations et adopter une organisation rigoureuse permettent de concilier efficacement vie professionnelle et familiale.

Une planification soignée, une communication ouverte avec les proches et la flexibilité sont les clés pour une installation harmonieuse et épanouissante.

Date de mise à jour : janvier 2026

**Mots clés :** #Médecinlibéral #Aspectsprofessionnels #Aspectséconomiques #Aspirationspersonnelles  
#Situationfamiliale #Epanouissementprofessionnel #Equilibrevieprofessionnelleviepersonnelle  
#Formationcontinue #Spécialisationpassionnante #Objectifsclears